



إعداد الأخصائية الاجتماعية
شيماء حسن
قسم الخدمة الاجتماعية / مركز العedan التخصصي

الأمراض المزمنة



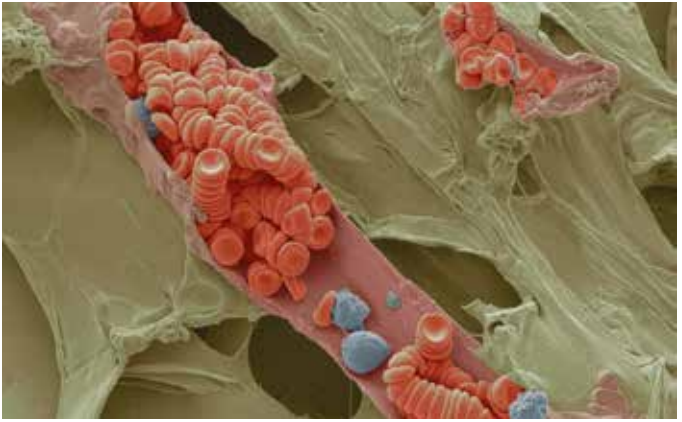
جمعية صندوق إغاثة المرضى
Patients Helping Fund Society



وزارة الصحة

ما هي الأمراض المزمنة؟

هل تلك الأمراض الملازمة للإنسان فترة طويلة من حياته، والتي تحدث تأثيرات مباشرة وسيئة على صحته العامة وتسبب له مشاكل صحية واجتماعية واقتصادية. وهي تصيب الإنسان بصورة تدريجية، دون الشعور بالألم أو عدم الارتياح في مراحلها الأولى. وتوضح خطورة هذه الأمراض فيما تُحدثه من تأثيرات سلبية على الوظيفة الإنتاجية للمصاب.



أنواع الأمراض المزمنة

- ١- السرطان.
 - ٢- أمراض الدم المزمنة مثل الثلاسيميا.
 - ٣- الفشل الكلوي.
 - ٤- أمراض القلب.
 - ٥- السكري.
 - ٦- ارتفاع ضغط الدم.
- وهذه الأمراض قد تؤدي الإصابة بها إلى:
- ١- فرض قيود على نمط الحياة للمريض.

- ٢- العزلة الاجتماعية.
- ٣- ضعف الثقة بالنفس.
- ٤- الاكتئاب.
- ٥- القلق والخوف.

التدخل المهني للأخصائي الاجتماعي

يرتبط التدخل المهني للأخصائي الاجتماعي الطبي لتقديم رعاية اجتماعية ونفسية للمرضى المصابين بأمراض مستعصية ومزمنة بثلاث محاور تشكل الخطوط الرئيسية التي يعمل بها الأخصائي الاجتماعي لتطبيق التدخل المهني الفاعل والمؤثر، وهذه الخطوط هي:

- ١- المريض المصاب بمرض مزمن ومستعصٍ (ذكر / أنثى).
- ٢- أسرة المريض المصاب بالمرض.
- ٣- المؤسسة الطبية التي تقدم خدماتها للمرضى المصابين بمرض مستعصٍ (المستشفى).

دور الأخصائي الاجتماعي في العيادات النفسية

- ١- استقبال الحالات الجديدة التي يتم تحويلها إليه، وإعداد البحث الاجتماعي الأولي لهذه الحالات.
- ٢- إجراء البحث الاجتماعي الشامل للحالات التي يتم تشخيصها من جانب أخصائي الأمراض النفسية.
- ٣- توعية أسرة المريض ومرافقيه في حالة وجودهم بالعوامل المؤدية إلى الحالة المرضية لمريضهم.
- ٤- تتبع الحالات المترددة على العيادة من الحالات النفسية والعقلية طبقاً للنموذج المرفق مع البحث الاجتماعي في العيادة.

٥- تسجيل حالات المرضى المحالين إليه والذي يقوم بإجراء البحث الشامل لهم في السجل العام للخدمة الاجتماعية.

٦- تحويل الحالات التي تحتاج إلى مساعدة مؤسسات أخرى كالضمان الاجتماعي أو التأهيل المهني أو دور التربية الفكرية... الخ. (هناك حالات تستدعي تحويلها إلى مؤسسات أخرى).

٧- إعداد تقرير نشاطات الخدمة الاجتماعية الشهرية، وكذا البيان الإحصائي الشهري عن المرضى المترددين على العيادة (طبقاً للجنسيات وطرق تحويل الحالة العقلية والمهنية).

٨- تقديم المقترحات الخاصة بتحسين وتطوير العمل الاجتماعي في العيادة ومناقشتها مع أخصائي الأمراض النفسية قبل عرضها على رئيس قسم الخدمة الاجتماعية بالمستشفى، والذي يقوم بدراستها وعرضها على مدير المستشفى لإبداء الرأي فيها.



تمت الطباعة بالتعاون مع جمعية صندوق إعانة المرضى