



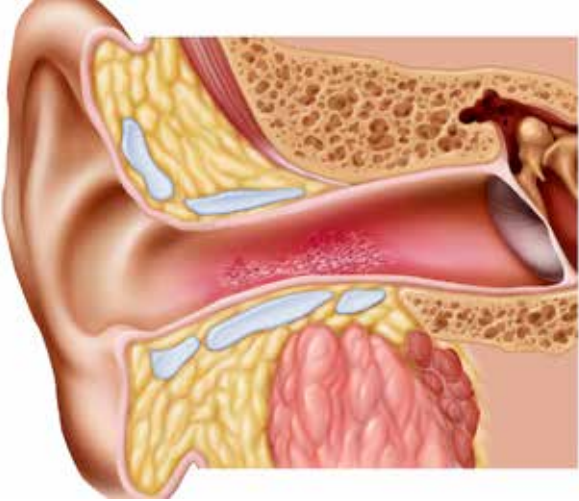
التهاب الأذن الوسطى اللولزتين - اللحمية



جمعية صندوق إعانة المرضى
Patients Helping Fund Society

التهاب الأذن الوسطى

هو التهاب بالأذن الوسطى ينتج عنه إفراز سائل خلف طبلة الأذن.



أهميته

وجود سائل بالأذن الوسطى يقلل من حركة طبلة الأذن وعظيومات الأذن الوسطى مما يسبب ضعف سمع متوسط قد يسبب للأطفال تحت سن الثامنة ببطء تطور اللغة وتخلف دراسي.

أسبابه

- 1- التهابات الأذن الوسطى البكتيرية التي لا يتم علاجها بصورة كاملة.
- 2- انسداد «قناة استاكيوس» بالحمية خلف الأنف - «قناة استاكيوس هي الأنبوب الموصل بين البلعوم والأذن الوسطى».

أعراضه

- 1- أكثر الحالات لا يتم ملاحظتها، ويتم اكتشافها فقط عن طريق الكشف الدوري في المدرسة أو عند الطبيب الأخصائي.

- ٢- بعض الأهل يلاحظون أن الطفل لا يسمع بصورة طبيعية.
- ٣- ربما يشكو الطفل من ألم (بسيط) ومتكرر بالأذن.
- ٤- اضطراب في النمو الطبيعي.
- ٥- تأخر في التحصيل العلمي بالمدرسة.

العلاج

- ١- كثير من الحالات يمكن أن يتم شفاؤها بدون أي علاج.
- ٢- علاج بالأدوية المساعدة على تقليل الإفرازات السائلة بالأذن الوسطى.
- ٣- علاج بالجراحة:
 - أ- سحب السائل الموجود في الأذن الوسطى عن طريق فتحة صغيرة بطبلة الأذن.
 - ب- وضع أنبوب تهوية في طبلة الأذن.
 - ج- إزالة أي سبب يعيق وظيفة قناة استاكيوس (مثل اللحمية خلف الأنف).

اللوزتان

ما هي اللوزتان؟

جزء من الجهاز اللمفاوي في الجسم، موجودتان على جانبي البلعوم.

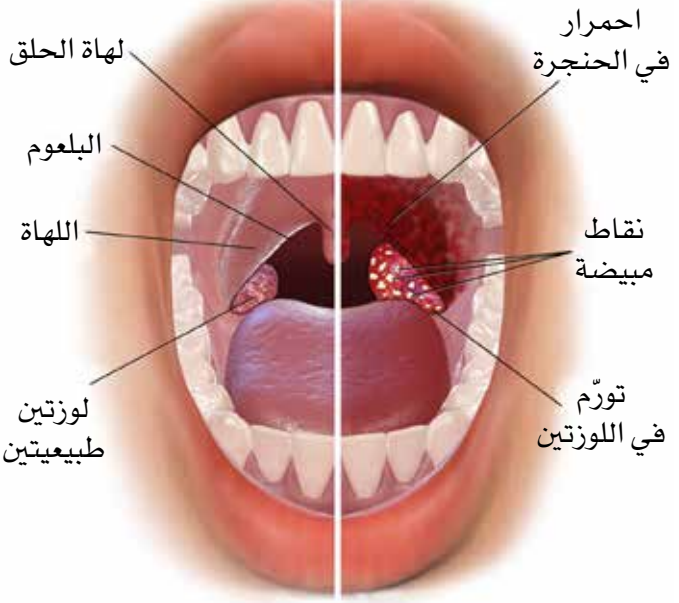
ما فائدتهما؟

كجزء من الجهاز اللمفاوي فهي تساعد على تكوين مناعة الجسم ولكن يجب الملاحظة أن استئصال اللوزتين (إذا دعت الحاجة لذلك) لا يؤثر على مناعة الجسم حيث أنها جزء بسيط من الجهاز اللمفاوي الكبير.

ما هي أسباب التهاب اللوزتين؟

كجزء من الجهاز التنفسي فهي معرضة للالتهابات الفيروسية التي تصيب هذا الجهاز. وهذا النوع من الالتهابات كثير الحدوث عند الأطفال، ويصاحبها ألم في البلعوم وارتفاع

طبيعي مريض



في درجة الحرارة، ولكن بالفحص يكون الالتهاب غير محدد على اللوزتين، ولكن يشمل كل أجزاء البلعوم، كذلك لا يوجد صديد على اللوزتين ولا ينصح باستئصال اللوزتين لهذا النوع من الالتهابات الفيروسية، حيث أنه غير محدد على اللوزتين ويمكن حدوثه حتى بعد استئصالها.

التهابات اللوزتين البكتيرية: أعراض هذا النوع من الالتهابات مشابه لما ذكر بالنسبة للالتهابات الفيروسية من ألم في البلعوم وارتفاع في درجة الحرارة، ولكن بالفحص يكون الالتهاب محدد على اللوزتين اللتين تحتويان على صديد في كثير من الحالات، وهذا النوع من الالتهابات هو الذي يُنصح باستئصال اللوزتين إذا تكرر.

متى ينصح الطبيب باستئصال اللوزتين؟

يعتمد جزء كبير من قرار الطبيب باستئصال اللوزتين على (التاريخ المرضي) الذي يقدمه الأهل عن مدى تكرار التهاب

اللوزتين، وهل هناك أعراض تدل على أية مضاعفات على الأذن أو القلب أو الكلى، كما ينصح بمراقبة المريض ورؤيته أثناء الهجمة الحادة للتأكد من أنه مصاب فعلاً بالتهاب اللوزتين وليس التهاب عام في البلعوم.

ويمكن تلخيص أسباب استئصال اللوزتين بالآتي:

- ١- تكرار التهاب اللوزتين الحاد أكثر من خمس مرات في السنة.
- ٢- تضخم اللوزتان الذي يعيق الأكل والتنفس.
- ٣- التهاب اللوزتين المزمن والذي يمكن التأكد منه بخروج قيح بالضغط على اللوزتين.
- ٤- وجود مضاعفات مصاحبة لالتهاب اللوزتين مثل التهاب الأذن أو الكلى أو القلب.
- ٥- خراج حول اللوزتين.
- ٦- إذا كانت اللوزتان حاملة للدفتيريا.
- ٧- تضخم مزمن للعقد اللمفية في الرقبة والتي يُعتقد أن سببها هو الالتهابات المتكررة أو المزمنة في اللوزتين.

متى يُنصح بتجنب إجراء عملية استئصال اللوزتين؟

- ١- وجود التهاب حاد باللوزتين.
- ٢- وجود أي نوع من الالتهابات الحادة عند الطفل مثل التهاب الصدر.
- ٣- وجود مرض دموي يعرض الطفل للنزيف.
- ٤- وجود وباء شلل الأطفال.

هل هناك سن محددة لإجراء العملية؟

يُنصح بعدم إجراء العملية قبل سن الرابعة، ولكن هناك بعض الحالات القليلة والتي يُنصح فيها بإجراء العملية قبل هذه السن، مثال ذلك: ضخامة اللوزتين والتي تؤدي إلى صعوبة في الأكل والتنفس والتي تسبب مضاعفات في صدر المريض.

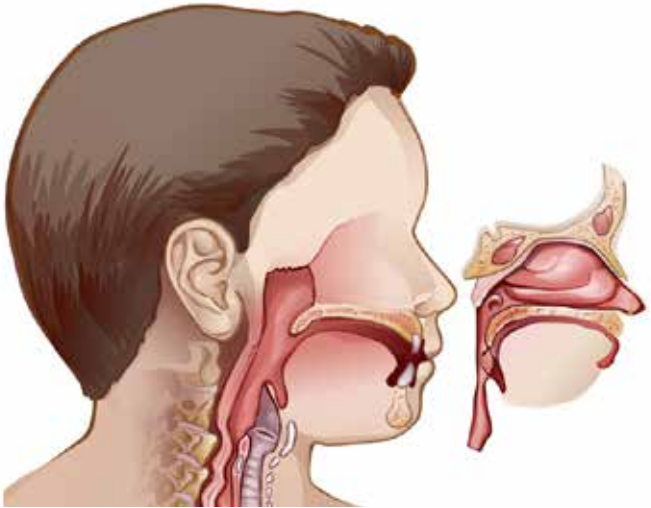
الحمية (الناميات)

ما هي الحمية؟

المقصود بالحمية هنا هو تجمع لبعض الأنسجة اللمفاوية في الجزء الأعلى من البلعوم الموجود خلف الأنف. ويعتبر وجود الحمية شيء طبيعي (مثل اللوزتين) وخصوصاً بين ٣-٧ سنوات من العمل، فكل الأطفال عندهم لحمية، وتبدأ الحمية بالضمور تدريجياً بعد سن الثامنة.

ما هي الحمية؟

كما ذكر سابقاً وجود الحمية شيء طبيعي، ولكن عندما تتضخم أو تصاب بالالتهابات المتكررة فسوف يؤدي ذلك إلى حدوث بعض المضاعفات والأعراض التي تستوجب استئصالها.



أعراض التهابات الحمية وتضخمها

- ١- التهاب الحمية يؤدي إلى إفرازات مستمرة من الأنف، وعادة ما يُصنف الأهل ذلك بأن الطفل مصاب ببرد مستمر.
- ٢- تضخم الحمية يؤدي إلى صعوبة بالتنفس من الأنف مما يؤدي إلى:

- ❖ بقاء فم الطفل مفتوحاً بصورة مستمرة لعدم قدرته على التنفس من الأنف.
- ❖ عدم مقدرة الطفل على الأكل بصورة طبيعية.
- ❖ الشخير أثناء النوم.
- ❖ انسداد القناة الموصلة بين البلعوم والأذن الوسطى يؤدي إلى التهابات متكررة في الأذن الوسطى.



فإذا كان الطفل يشكو من الأعراض السابقة بصورة مستمرة، ينصح الطبيب في هذه الحالة باستئصال اللحمية.

ساهم معنا بـ

وقضية التوعية الصحية

عدم معرفة المرض والجهل بأعراضه وأسبابه قد يكون سببا في انتشار الأوبئة واستفحال ضررها، ومساهمتك في نشر الوعي الصحي يساعد في انقاذ الأنفس من الوقوع في الأمراض. وبما أن الدال على الخير كفاعله، فإن التحذير من خطر الأفات التي تدمر الأفراد والمجتمعات واجب شرعي على الجميع، امتثالاً لقوله تعالى: «وتعاونوا على البر والتقوى» ...



حساب الوقف رقم : 011140001314

حساب الصدقات رقم : 011140000040

حساب الزكاة رقم: 011010042580

بيت التمويل الكويتي

للمساهمة في طباعة اصدارات التوعية الصحية
يرجى الاتصال على:

العلاقات العامة والإعلام

هاتف : 2256006 1/2/3 فاكس : 22519803

داخلي : 115

خدمة المتبرعين: 97222901 - 97222903

ص.ب 24409 الصفاة-13105 الكويت

لايجوز طباعة المادة العلمية دون الرجوع إلى العلاقات العامة والاعلام
لجمعية صندوق إعانة المرضى